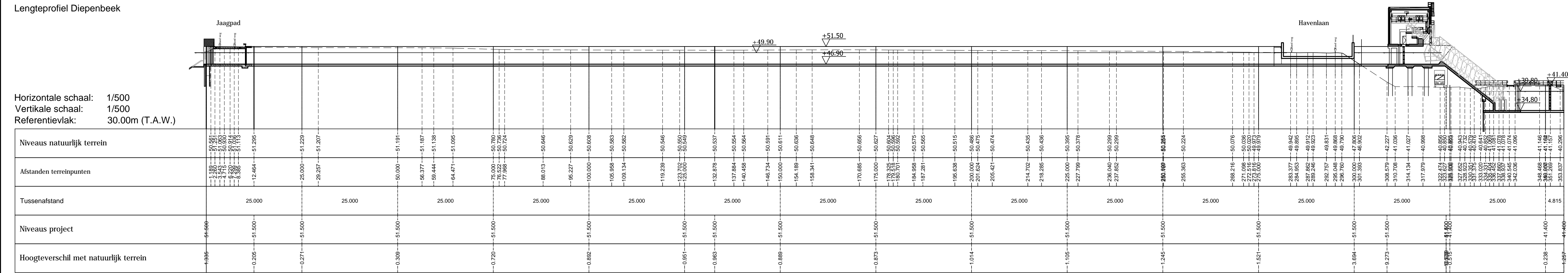
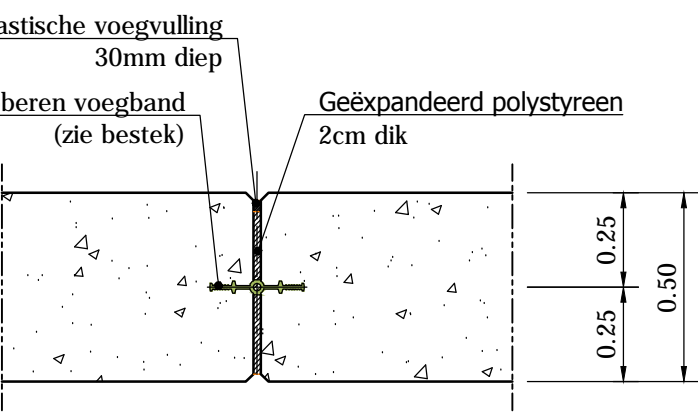


Grondplan omloopkanaal  
Schaal: 1/500



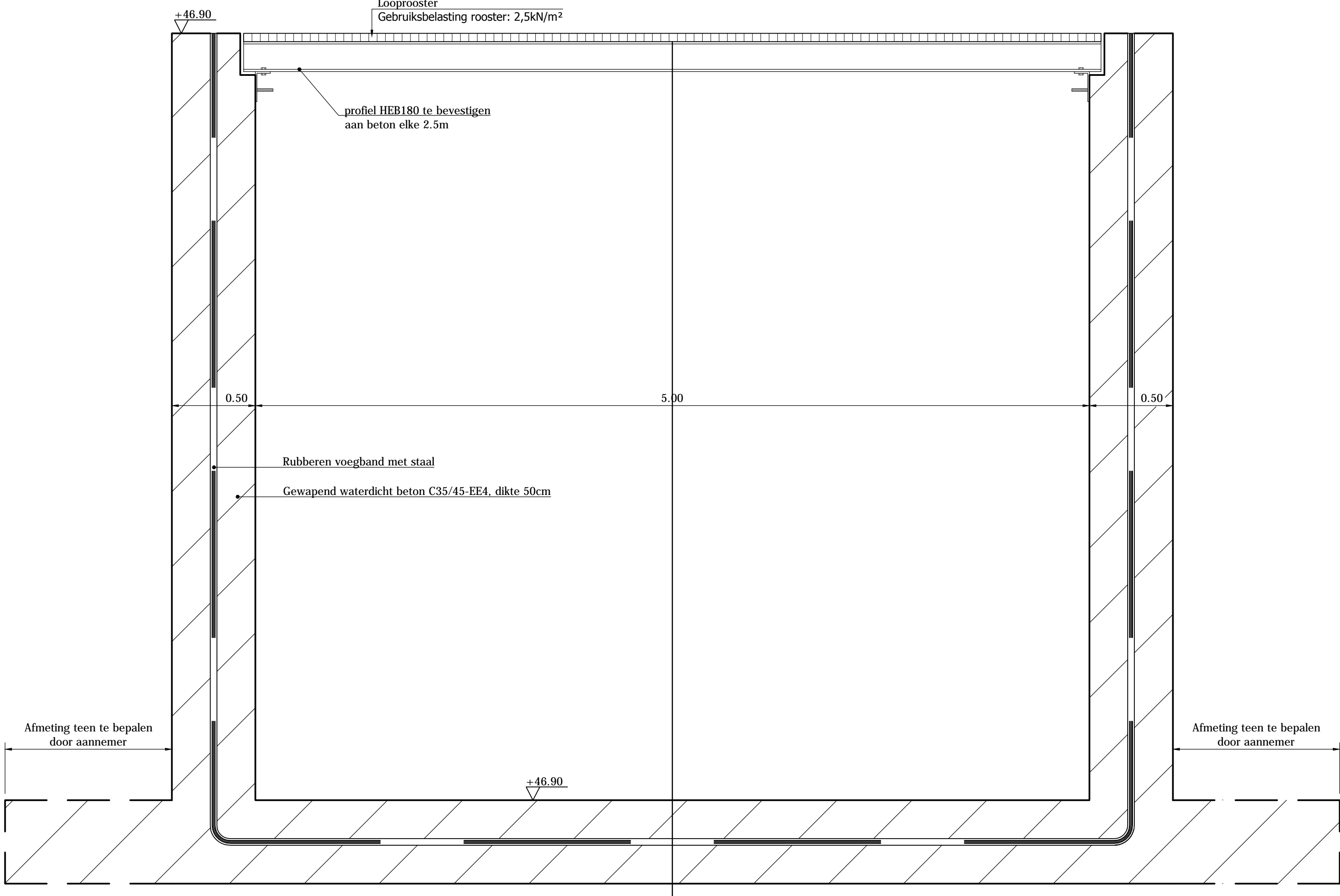
Horizontale schaal: 1/500  
Vertikale schaal: 1/500  
Referentievlak: 30.00m (T.A.W.)

Detail voeg  
Schaal: 1/20



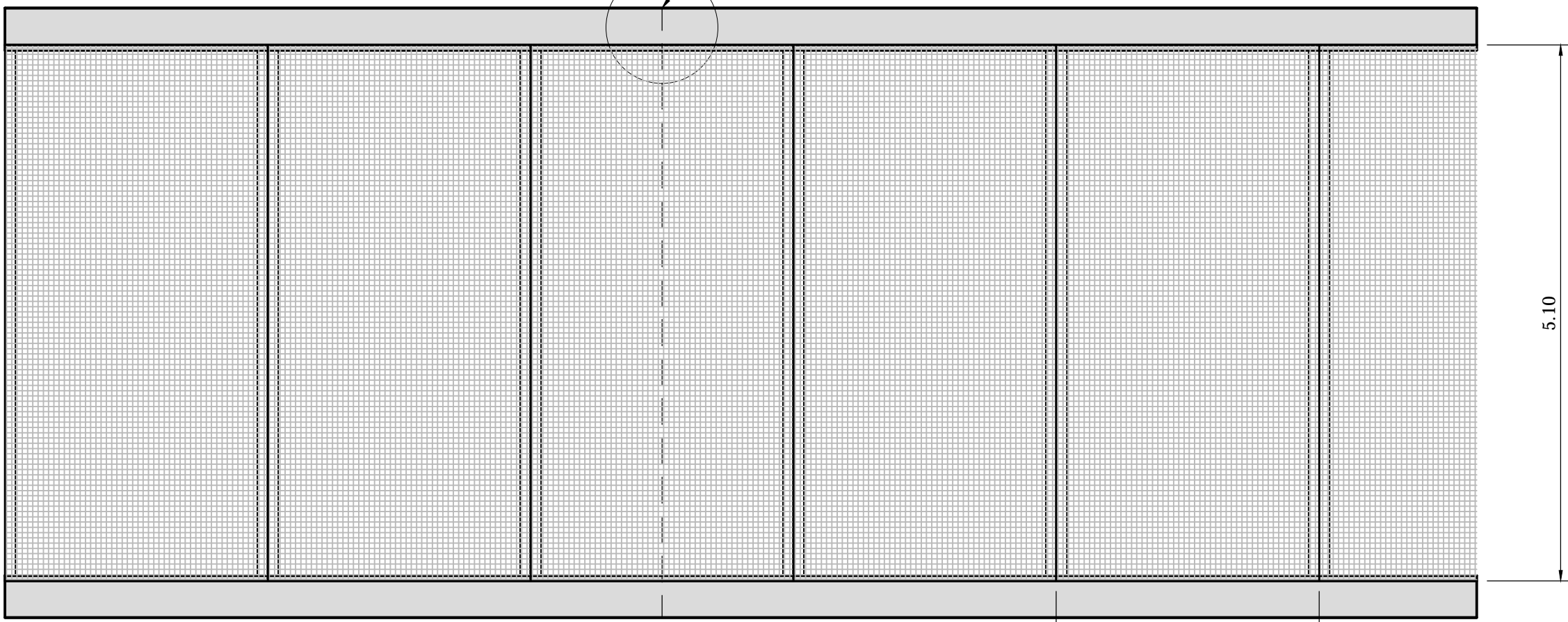
Typedoorsnede omloopkanaal  
Schaal: 1/20

In zone zonnepanelen: waterdichte deksels



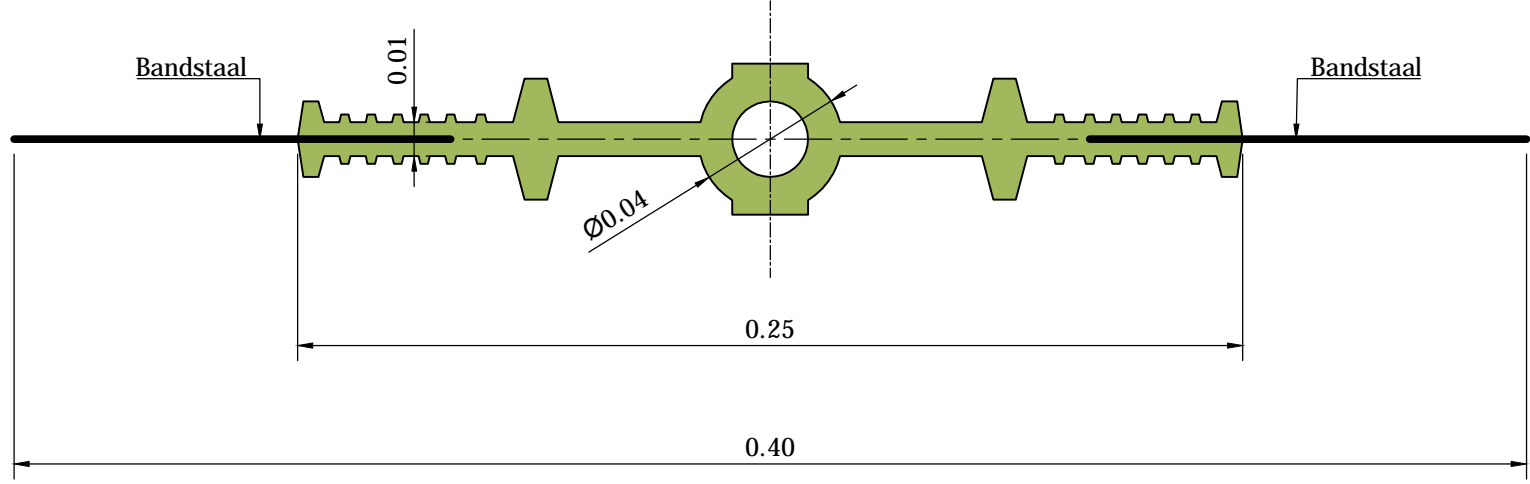
Bovenaanzicht omloopkanaal

Schaal: 1/50  
Gebruiksbelasting rooster: 2,5kN/m²



Rubberen voegband

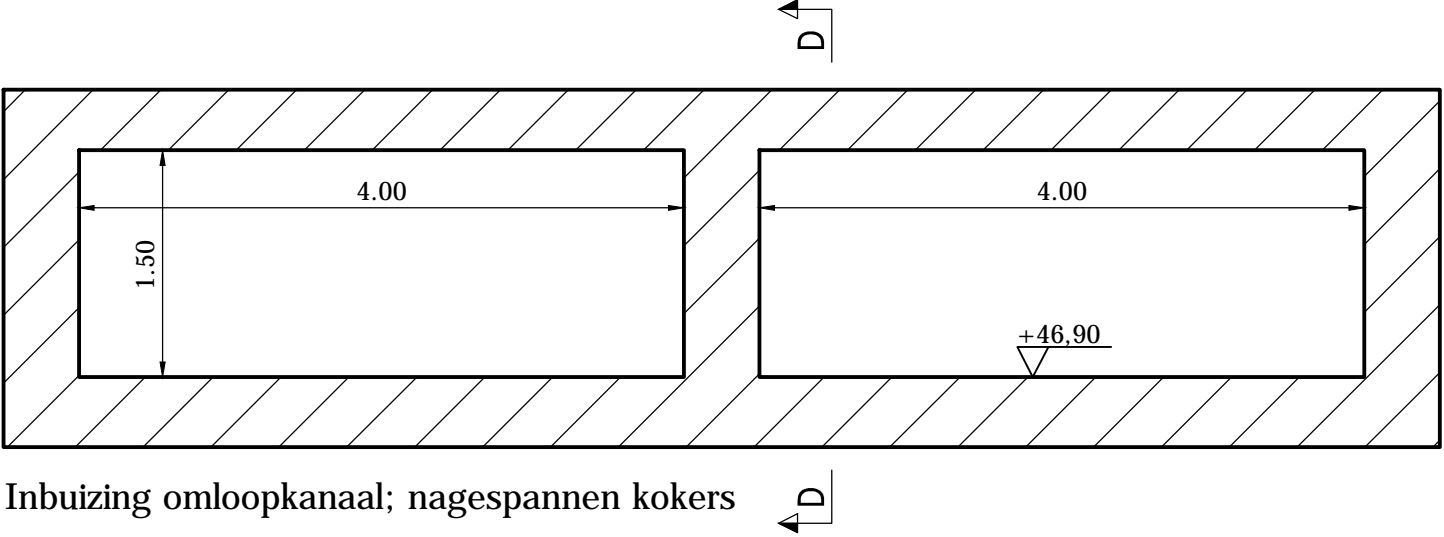
Schaal: 1/2



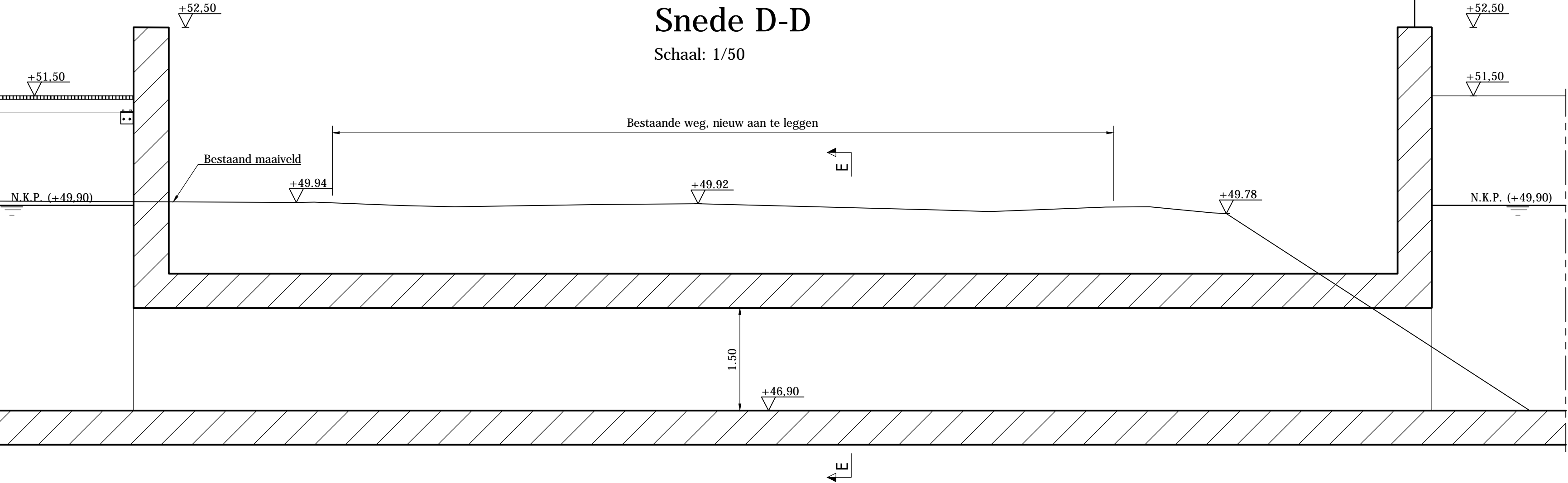
Niveaus omloopkanaal		
Plaats	A	B
Hasselt	41.40	36.80
Diepenbeek	51.50	46.90
Genk	61.60	57.00

Waterpeil kanaal		
Plaats	Afwarts	Opwaarts
Hasselt	29.70	39.80
Diepenbeek	39.80	49.90
Genk	49.90	60.00

Snede E-E Inbuizing omloopkanaal  
Schaal: 1/50



Snede D-D  
Schaal: 1/50



## ALBERTKANAAL

Steden Hasselt & Genk & gemeente Diepenbeek  
Bouw van pompinstallatie en waterkrachtcentrales  
op de sluisen van Hasselt, Diepenbeek en Genk

Sluis Diepenbeek

Grondplan nieuwe toestand

Aanbestedende overheid:

**nv De Scheepvaart**

Ontwerp, toezicht en leiding van de werken  
afdeling Waterbouwkunde

Havenstraat 44  
3500 Hasselt  
waterbouwkunde@descheepvaart.be  
Tel.: 011-29.84.00  
Fax.: 011-24.23.90

Plannenlijst:  
WBK-BB1071-FH Sluis Hasselt

WBK-BB1071-FG Sluis Genk

WBK-BB1071-FD Sluis Diepenbeek

WBK-BB1071-FD001 Bestaande toestand

WBK-BB1071-FD002 Leidingenplan

WBK-BB1071-FD003 Scan BT riolering

WBK-BB1071-FD004 Scan BT, opwaarts sluis Diepenbeek

WBK-BB1071-FD005 Scan BT, stortbed opwaarts sluis Diepenbeek

WBK-BB1071-FD006 Scan BT, afwaarts sluis Diepenbeek (1)

WBK-BB1071-FD007 Scan BT, afwaarts sluis Diepenbeek (2)

WBK-BB1071-FD008 Grondplan afbraak

WBK-BB1071-FD009 Grondplan afwatering & details

WBK-BB1071-FD010 Grondplan gebouw

WBK-BB1071-FD011 Snelheidsgebouw

WBK-BB1071-FD012 Gevels gebouw

WBK-BB1071-FD013 Grondplan roosterbodem, snede +57.00

WBK-BB1071-FD014 Grondplan, lengteprofiel omloopkanaal & details

WBK-BB1071-FD015 Instroom en uitstroom

WBK-BB1071-FD016 Principeplan knoestekken

WBK-BB1071-FD017 Principeplan schuiven

WBK-BB1071-FD018 Grondplan wegnis, lengteprofiel

WBK-BB1071-FD019 Dwarsprofielen

WBK-BB 1071-FD014

F-Bestekplan

Getekend door:

Wim Bonneux

Opgevoerd door de ingenieur:

ing. Kathleen Moisse

Voorgesteld door het afdelingshoofd:

ir. Tom Ory

Goedgekeurd om gevoegd te worden bij bestek nr.

WBK-BB 1071

Hasselt, 18/09/2015

voor de Raad van Bestuur.

ir. Chris Danckaerts

gedelegeerd bestuurder

Aanvaard door de aannemer.

Schaal:

1/500, 1/50, 1/20

Planningsdakte:

1,05x0,91= 0,96

Prijs:

m² € 2,10